

Bing에서 만들고 Pika까지 움직이기

Bing에서 배경과 캐릭터를 만들고,
두 이미지를 합친 다음,
Bing Video Creator와 Pika로 움직입니다.

Bing 이미지 생성

이미지 2장 합치기

Bing/Pika 영상

수업 설명 방식

동화풍 예시 그림을 보며 흐름을 이해하고, 실제 페이지
캡처로 누르는 순서를 설명합니다.



동화풍 배경 예시



캐릭터 예시



두 장을 합친 최종 장면



오늘은 '이미지 2장'을 먼저 만듭니다

배경 1장과 캐릭터 1장을 만든 뒤, 두 장을 합쳐서 영상용 장면으로 바꿉니다.



동화풍 숲속 배경 만들기



분홍 코끼리 캐릭터 만들기



배경 + 캐릭터를 한 장면으로



합친 장면을 업로드해 움직이기

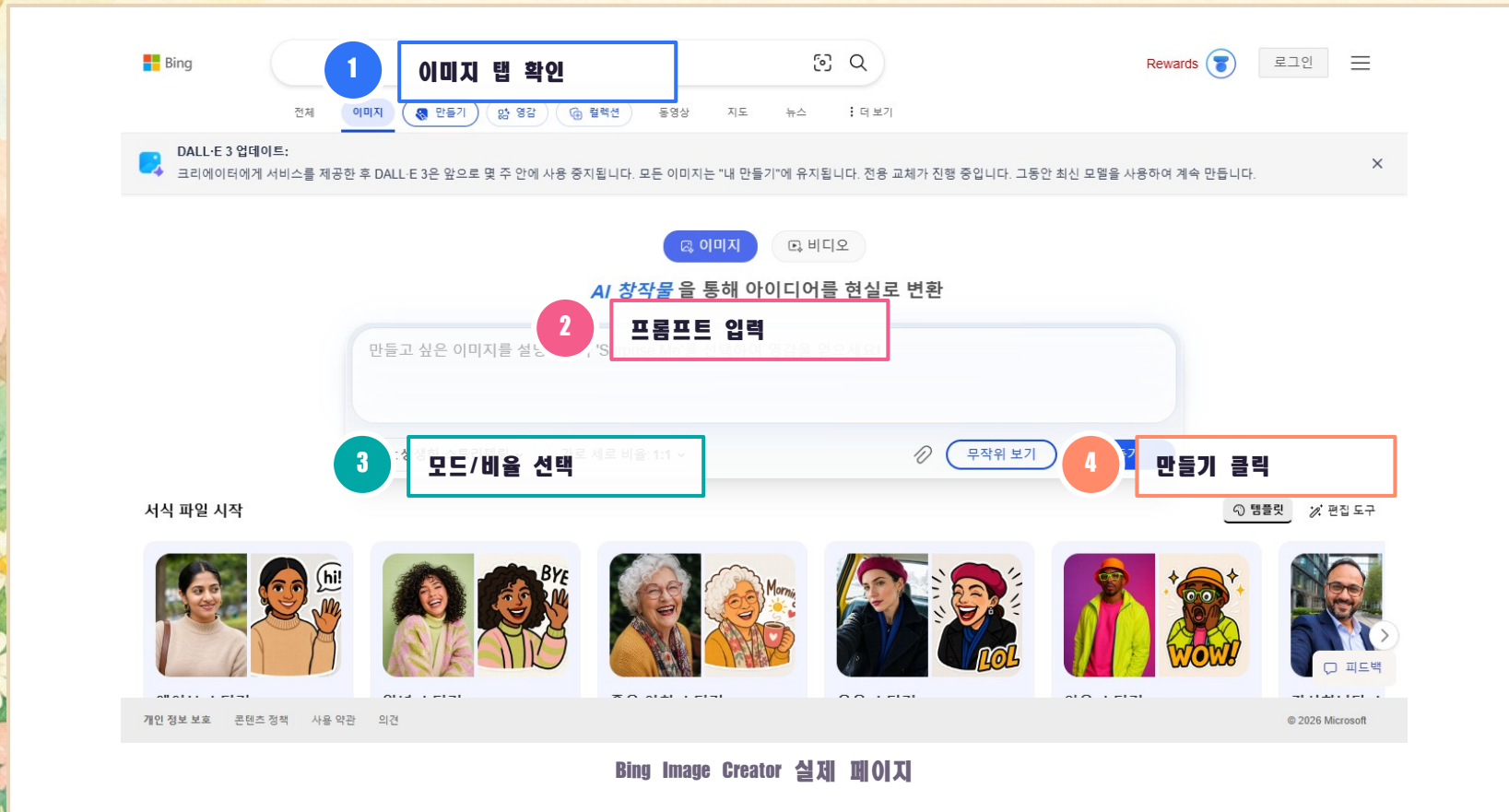


강의 멘트: “AI 영상은 바로 영상부터 만드는 게 아니라, 먼저 예쁜 장면 한 장을 준비하면 훨씬 쉽습니다.”



Bing에서 배경과 캐릭터 이미지를 생성합니다

이 화면에서 배경 1장, 캐릭터 1장을 각각 만들어 저장합니다.



Bing Image Creator 실제 페이지

배경 만들기 말

동화책 스타일의 따뜻한 숲속 배경. 파스텔 색감, 부드러운 햇빛, 아이들이 보기 쉬운 선명한 구성.

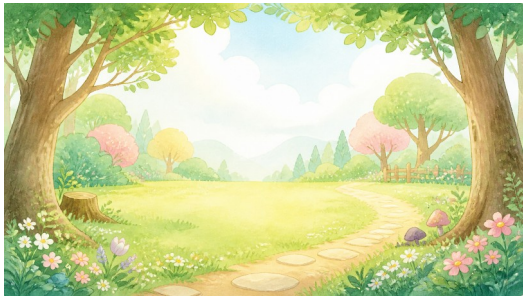
캐릭터 만들기 말

귀여운 분홍 코끼리 캐릭터. 둥근 몸, 큰 눈, 친근한 표정, 동화책 삽화 스타일, 흰 배경.

저장할 때는 배경과 캐릭터를 따로 저장합니다.

Bing에 두 이미지를 넣고 한 장면으로 합칩니다

배경 이미지와 캐릭터 이미지를 함께 올린 뒤, 합칠 방법을 문장으로 말합니다.



1 배경 이미지

+



2 캐릭터 이미지

→



3 합친 최종 장면

합치기 주문

첫 번째 이미지는 배경으로 사용하고, 두 번째 이미지는 주인공 캐릭터로 사용해줘. 캐릭터를 배경 중앙 앞쪽에 자연스럽게 배치하고, 두 이미지의 그림체와 색감을 맞춰줘.

Bing의 '비디오' 탭에서 합친 이미지를 움직입니다

합친 최종 장면을 첨부하고, 움직임을 영어 한 문장으로 입력합니다.

1 비디오 탭 선택

2 움직임 문장 입력

3 첨부

4 만들기 클릭

Bing Video Creator 실제 페이지



업로드할 합친 이미지

영상 주문

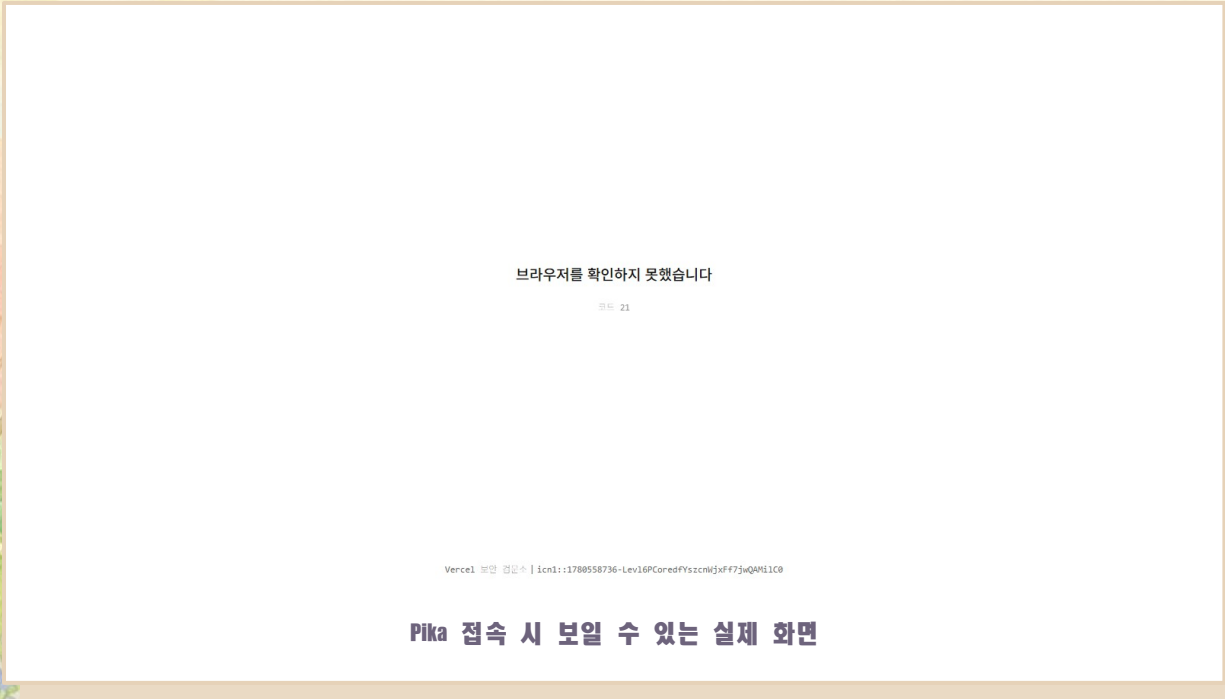
The pink elephant gently blinks, smiles, and waves one hand. The camera slowly moves closer. Keep the same background and character style.

PC에서 비디오가 안 보이면 Bing 모바일 앱으로 다시 시도합니다.



Pika에는 합친 최종 이미지를 업로드합니다

자동 캡처에서는 보안 확인 화면이 보였습니다. 수업에서는 일반 브라우저로 직접 로그인해 진행합니다.



1 pika.art 접속

2 보안 확인 또는 로그인 진행

3 Image to Video 선택

4 합친 이미지 업로드

강의 멘트

“이 화면이 나오면 사이트가 고장난 게 아니라, 브라우저 확인 또는 로그인이 필요한 상태예요.”

Pika도 ‘이미지 → 영상’ 방식으로 움직입니다

공식 문서 화면에서도 Image to Video는 image와 promptText를 함께 넣는 구조입니다.

1 Image to Video 확인

2 image 파일 필요

3 promptText 입력

Pika 공식 Image to Video 문서 캡처

Pika에 넣을 말

The character gently blinks, smiles, and waves one hand. Soft camera push in. Keep the same character and background.

- Pika 앱에서는 보통
1. 로그인
 2. 합친 이미지 업로드
 3. 움직임 입력
 4. 생성 결과 확인 순서입니다.



학생에게는 이 순서만 기억시키면 됩니다

배경과 캐릭터를 따로 만들고, 합친 이미지 한 장을 영상 도구에 넣습니다.

01 Bing 이미지

배경 1장 만들기

02 Bing 이미지

캐릭터 1장 만들기

03 Bing 이미지

두 장을 합쳐 한 장면
만들기

04 Bing/Pika 영상

합친 이미지를 움직이기

영상 프롬프트 기본형

The pink elephant gently blinks and waves. The camera slowly moves closer. Keep the same character and background.



수업 전에는 파일 이름과 로그인 상태를 먼저 정리합니다

학생이 어디서 막혔는지 바로 찾을 수 있게, 결과물을 단계별로 따로 저장해 둡니다.

교사용 준비 체크

- 1 계정 확인**
Bing은 Microsoft 계정, Pika는 로그인 화면을 먼저 확인합니다.
- 2 저장 위치 만들기**
수업 폴더 안에 background, character, combined, video 폴더를 만듭니다.
- 3 비율 정하기**
PPT는 16:9, 쇼츠는 9:16처럼 목적에 맞는 비율을 먼저 고릅니다.
- 4 대체 도구 준비**
Pika가 멈추면 Bing 영상 만들기로 먼저 이어갑니다.

학생에게 보여줄 저장 규칙

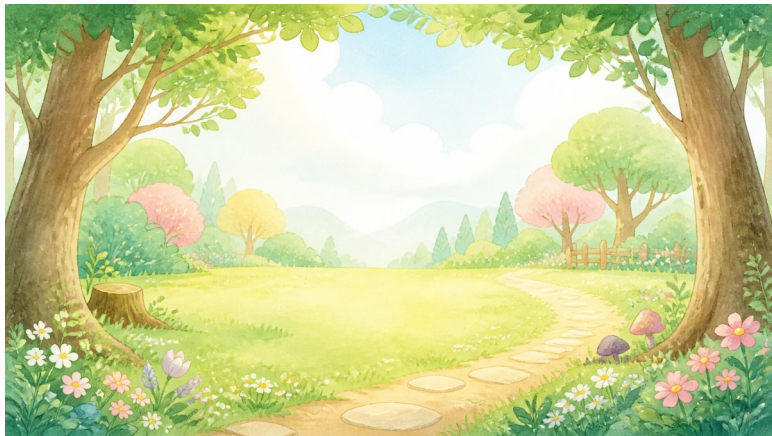
01_background.png	캐릭터 없는 배경
02_character.png	흰 배경의 주인공
03_scene.png	배경과 캐릭터를 합친 장면
04_motion.mp4	영상 도구에서 만든 결과

핵심: 배경과 캐릭터를 따로 보관해야 다시 합치거나 다시 움직일 때 편합니다.

배경은 먼저, 캐릭터는 넣지 않고 만듭니다

배경 단계에서 주인공이 생기면 나중에 캐릭터를 합칠 때 두 명처럼 보일 수 있습니다.

포인트: 배경만 만들기



샘플 A | 숲속 배경



샘플 B | 교실 배경

Bing에 넣을 말 A

동화책 스타일의 따뜻한 숲속 배경. 파스텔 색감, 부드러운 햇빛, 아이들이 보기 쉬운 선명한 구성. 캐릭터는 넣지 말기.

Bing에 넣을 말 B

햇살이 들어오는 아늑한 교실 배경. 책장, 낮은 책상, 크레파스, 중앙은 비워두기. 동화책 수채화 스타일.

캐릭터는 흰 배경, 전신, 같은 그림체로 만듭니다

나중에 배경과 합치기 쉽게 얼굴과 몸이 잘리지 않은 캐릭터 이미지를 준비합니다.



샘플 A | 기본 분홍 코끼리



샘플 B | 스카프 코끼리

캐릭터 주문에 꼭 넣기

흰 배경
전신이 보이게
동화책 삽화 스타일
친근한 표정
배경과 같은 색감

Bing에 넣을 말 A

귀여운 분홍 코끼리 캐릭터. 둥근 몸, 큰 눈, 친근한 표정, 흰 배경, 전신, 동화책 삽화 스타일.

Bing에 넣을 말 B

민트색 스카프를 한 분홍 코끼리 캐릭터. 흰 배경, 전신, 부드러운 수채화 동화책 스타일, 밝은 표정.

완성 장면 1장을 만든 뒤 영상으로 움직입니다

영상 도구에는 배경과 캐릭터를 따로 넣기보다, 합쳐진 최종 장면을 넣으면 더 안정적입니다.



완성 샘플 A | 숲속 장면



완성 샘플 B | 교실 장면

두 장 합치기 주문

첫 번째 이미지는 배경으로 사용하고, 두 번째 이미지는 주인공 캐릭터로 사용해줘. 캐릭터를 배경 중앙 앞쪽에 자연스럽게 배치하고, 두 이미지의 그림체와 색감을 맞춰줘.

Bing/Pika 영상 주문 - 동작은 작게

The pink elephant waves, smiles, and takes one small step forward. Keep the same character, same background, and soft storybook style.